

Die Fakten auf einen Blick

Studienabschluss

Bachelor of Science

Studiendauer

6 Semester mit integriertem Praxisprojekt

Bewerbungsfrist

Bewerbungsschluss ist der 15. Juli eines Jahres.

Bewerbung

Studieninteressierte können sich direkt über das Studierendensekretariat der Hochschule in Sankt Augustin bewerben.

Numerus Clausus

Der Studiengang ist zulassungsbeschränkt. Der Numerus Clausus wird jährlich neu ermittelt. Nähere Informationen durch das Studierendensekretariat.

Studienbeginn

Jeweils zum Wintersemester

Studienbeitrag

500 Euro pro Semester plus aktuell 173,60 Euro Semesterbeitrag



Foto: Mazyar Matin

Zulassungsvoraussetzungen

In der Regel ist die allgemeine Hochschulreife oder die Fachhochschulreife Voraussetzung für die Zulassung zum Studium. Über weitere Möglichkeiten der Zulassung informiert das Studierendensekretariat der Hochschule Bonn-Rhein-Sieg.

Darüber hinaus sollten die Bewerber Interesse an wirtschaftlichen sowie informationstechnologischen Problemstellungen und mathematischen Themen und Programmiersprachen zeigen. Weiterhin sind Basiskenntnisse der englischen Sprache empfehlenswert für das Studium.

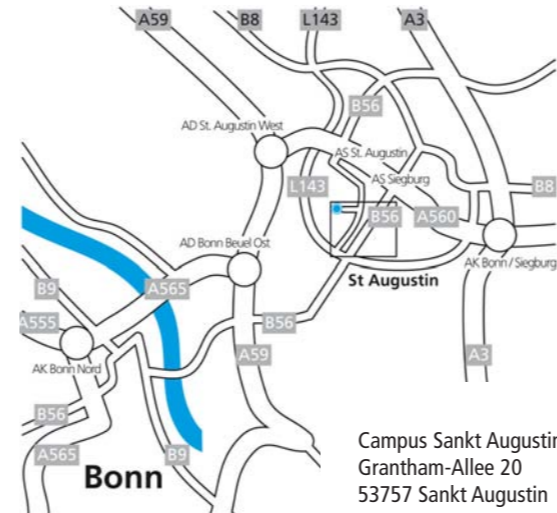
Bewerbung

Zur Bewerbung steht auf der Webseite der Hochschule den Studienbewerbern ein Online-Vordruck zur Verfügung. Das Formular wird vollständig ausgefüllt und online versendet. Außerdem muss es in unterschriebener Form mit allen erforderlichen Anlagen versehen dem Studierendensekretariat vorgelegt oder per Post zugesendet werden.

Weitere Informationen zu den erforderlichen Anlagen und Fristen erteilt das Studierendensekretariat.



Standorte

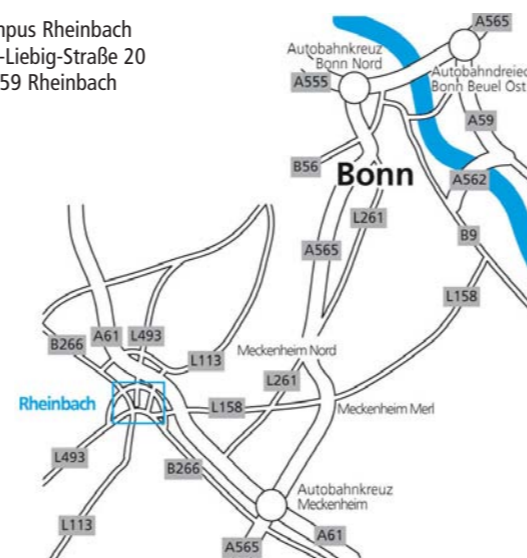


Campus Sankt Augustin
Grantham-Allee 20
53757 Sankt Augustin

Die Hochschule Bonn-Rhein-Sieg hat neben ihrem zentralen Campus in Sankt Augustin noch zwei weitere Standorte in Rheinbach und in Hennef.

Die Lehrveranstaltungen des interdisziplinären Studiengangs Wirtschaftsinformatik finden sowohl in Rheinbach, maßgeblich aber am Campus Sankt Augustin statt.

Campus Rheinbach
von-Liebig-Straße 20
53359 Rheinbach



Kontakt

Fachstudienberatung zur Informatik

Fachbereichssekretariat Informatik
Tel. 02241/865-201
sekretariat@mail.inf.h-brs.de

Allgemeine Studienberatung

Ulrike Lubecki
Tel. 02241/865-656
studienberatung@h-brs.de

Allgemeine Informationen

(Bewerbung, Einschreibung etc.)
Studierendensekretariat
Telefon: 02241/865-697
studierendensekretariat@h-brs.de

Für ausländische Studieninteressierte

Telefon: 02241/865-622
studierendensekretariat@h-brs.de

Hochschule Bonn-Rhein-Sieg

University of Applied Sciences
Fachbereich Informatik
Grantham-Allee 20
53757 Sankt Augustin

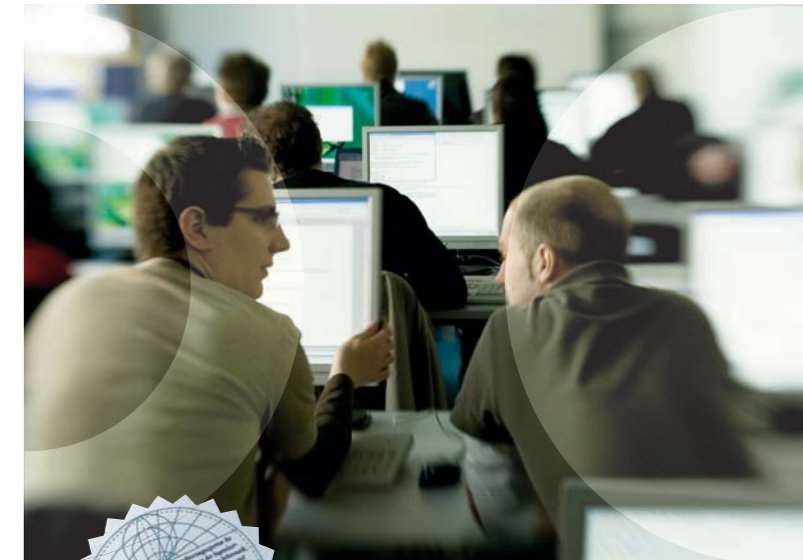
www.inf.h-brs.de

Stand 10/2009

Studiengang
Wirtschaftsinformatik

Abschluss
Bachelor of Science

Fachbereich Informatik



**Hochschule
Bonn-Rhein-Sieg**
University of Applied Sciences

Die Wirtschaftsinformatik

Die Wirtschaftsinformatik verbindet zwei vollkommen unterschiedliche Welten: Die Informatik und die Betriebswirtschaft.

Wirtschaftsinformatiker sind in der Lage eine Brücke zu schlagen zwischen Informatikern und Betriebswirten, IT-Systemen und Anwendungen sowie zwischen Unternehmen und Kunden. Sie verstehen sich als Dolmetscher zwischen beiden Bereichen. Einerseits können sie als Informatiker mit einem breit gefächerten Wissen der Betriebswirtschaft gesehen werden, auf der anderen Seite wiederum als Betriebswirtschaftler mit ausgezeichneten Kenntnissen aus der IT-Branche.

Während Informatiker sich maßgeblich mit der Entwicklung von Software und Programmierungen beschäftigen, müssen Wirtschaftsinformatiker übergreifend denken und handeln. Sie sprechen sowohl die Sprache der Entwickler als auch die der Nutzer. In ihrem Fokus stehen neben der Planung, Entwicklung, Implementierung und dem Betrieb von Informations- und Kommunikationssystemen auch Unternehmenszahlen, -strukturen und -prozesse.

Wirtschaftsinformatiker zeichnen sich aus durch ihr ganzheitliches, analytisches Denken und ihre ausgeprägte Kommunikationsfähigkeit. Sie analysieren Problemstellungen, planen Optimierungsmöglichkeiten und präsentieren ihre Ergebnisse einem fachkundigen Publikum, das aus allen Bereichen eines Unternehmens kommen kann. Controlling, Vertrieb, Marketing ebenso wie Projektmanagement oder Produktion.

Der Studiengang Wirtschaftsinformatik an der Hochschule Bonn-Rhein-Sieg bietet eine breit angelegte, wissenschaftlich fundierte und praxisnahe Ausbildung an der Schnittstelle von Informatik und Betriebswirtschaft und schafft für ihre Absolventen somit einen exzellenten Start in die vielfältigen Berufsmöglichkeiten, die sich Wirtschaftsinformatikern eröffnen.

Zielsetzung und Aufbau des Studiums

Der Studiengang Wirtschaftsinformatik umfasst sechs Semester. Auf Grundlage von neun Modulgruppen wird den Studierenden von Beginn ihres Studiums an sowohl Wissen aus der Betriebswirtschaft als auch aus der Informatik vermittelt. So stehen für sie Marketing und Controlling genau so auf dem Stundenplan wie Analysis und Programmierung.

Neben praxisnah verknüpftem Fachwissen werden den Studierenden darüber hinaus überfachliche Kompetenzen wie Recht und Englisch, aber auch Soft Skills wie beispielsweise Präsentationstechniken oder Zeitmanagement vermittelt.

Bereits im dritten Semester haben die Studierenden die Möglichkeit Spezialisierungen aus den Gebieten Modellierung und Einsatz betrieblicher Informationssysteme, Business Intelligence und IT-Controlling (in Planung) zu wählen. In den letzten zwei Semestern werden zudem eine Reihe von Lehrveranstaltungen als Wahlpflichtfächer aus Informatik- sowie BWL-Schwerpunkten angeboten. Sie ermöglichen den Studierenden, ihr Wissen individuell nach ihren Interessengebieten und Vorlieben zu vertiefen.

Abgerundet wird das Studium durch ein integriertes Praxisprojekt und die Abschlussarbeit (Bachelor Thesis).



Studieninhalte

Modulgruppen	Module
Wirtschaftsinformatik	<ul style="list-style-type: none">• Einführung in Wirtschaftsinformatik und Projektmanagement• Modellierung und Einsatz von betrieblichen Anwendungssystemen• IT-Management• IT-Controlling
Informatik	<ul style="list-style-type: none">• Einführung in die Programmierung• Datenstrukturen und Algorithmen• Einführung in Datenbanksysteme• Software Engineering I und II
Betriebswirtschaftslehre	<ul style="list-style-type: none">• Einführung in BWL und Marketing• KLR und Controlling• Finanzierung und Investition• Vertiefung BWL I• Unternehmensplanspiel
Mathematische und theoretische Grundlagen der Informatik	<ul style="list-style-type: none">• Analysis• Graphentheorie/Stochastik• Algebraische Grundlagen für die Informatik
Überfachliche Kompetenz	<ul style="list-style-type: none">• Einsteigerprojekt• Englisch• Zivilrecht• IT-Recht• Soft Skills
Spezialisierung	
Wahlvertiefung Informatik oder BWL	
Praxisprojekt	
Bachelor Thesis und Kolloquium	

Einsatzfelder der Absolventen

Hauptaufgaben von Wirtschaftsinformatikern sind Analyse, Entwicklung, Aufbau sowie Betreuung betrieblicher Anwendungssysteme für Industrie- und Dienstleistungsunternehmen oder öffentliche Verwaltungen.

Typische Tätigkeitsfelder sind:

- Analyse, Konzeption und Betrieb von Informationssystemen
- Anpassung von Anwendungen auf spezifische Anwenderbedürfnisse
- Konzeption und Aufbau von Datenbanksystemen
- Entwicklung von fachspezifischen IT-Lösungen
- Durchführung von Kosten-Nutzen-Analysen im IT-Bereich
- IT-Beratung und Projektmanagement

Berufschancen

Der Studiengang Wirtschaftsinformatik ist eine Verlinkung zwischen zwei grundlegend unterschiedlichen Fachgebieten. Er wurde eingeführt, um den Bedarf an Fachpersonal zu decken, das sowohl ein tiefes technisches als auch ein solides betriebswirtschaftliches Know-how hat. Da der Bedarf an qualifiziertem Fachpersonal in diesem Fachgebiet nach wie vor ungebrochen ist, sind die Berufsaussichten für Absolventen ausgezeichnet.

